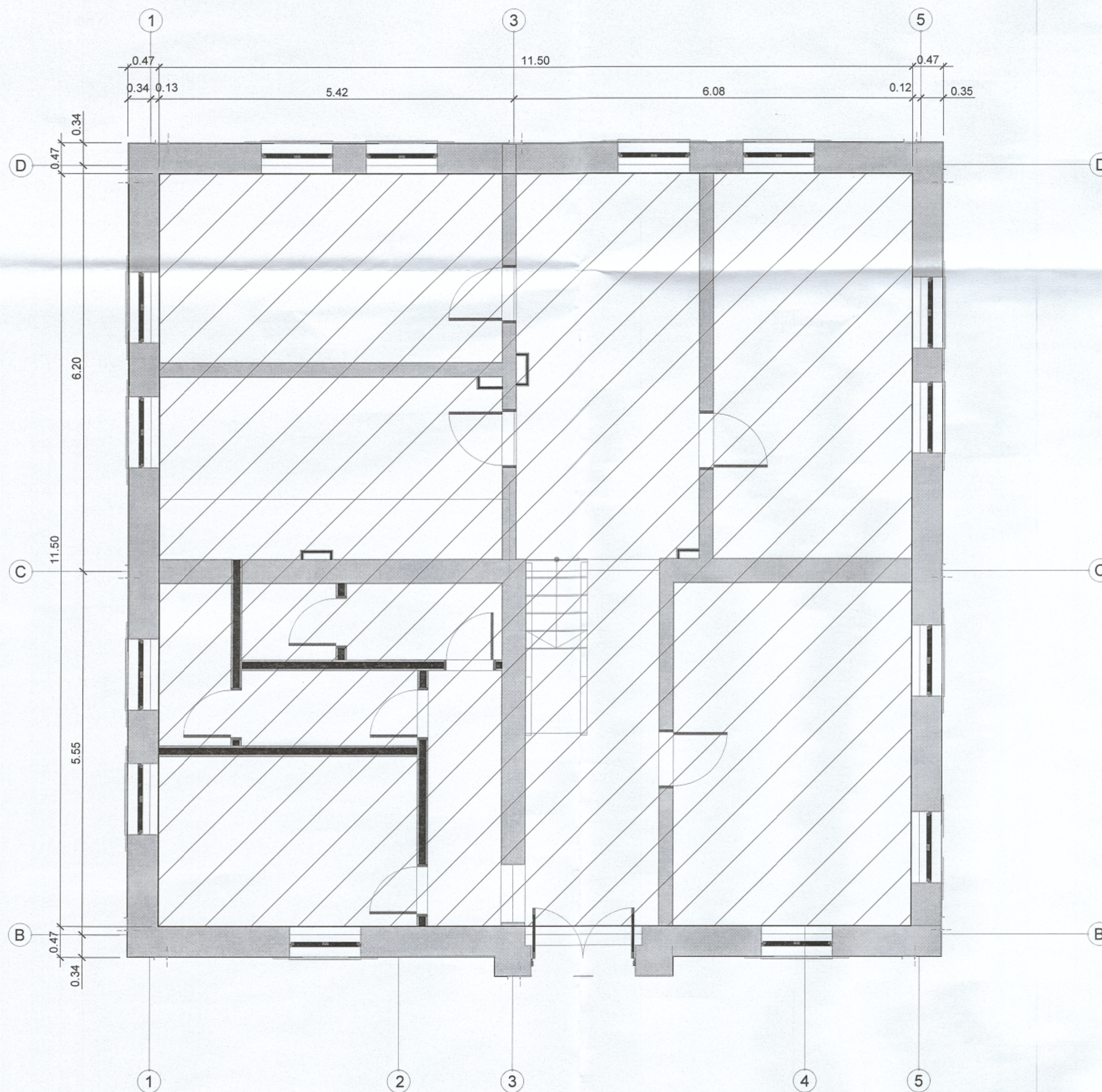


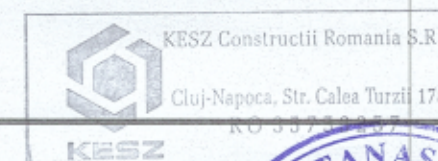
Plan demolare pereți interiori - Parter

Sc 1:50



LEGENDĂ

Zonă, unde se demolează elementele verticale



REV NR.	DATA	MODIFICĂRI
Investitor:		
UNIVERSITATEA TEHNICĂ DIN CLUJ-NAPOCA str. Memorandumului, nr. 28, CLUJ-NAPOCA, jud. CLUJ		
Proiectant general:		
ARHIMAR ARHITECTURA ȘI URBANISM str. Călărașilor, nr. 1, Pavilion H, Cluj-Napoca 400167, Romania Tel.: +40 264 596 786, F.: +40 372 898 382 www.arhimar.ro		
Proiectant de specialitate		
KÉSZ CONSTRUCȚII ROMANIA S.R.L. Cluj-Napoca, Calea Turzii, nr. 178K, et. 2 Tel.: +40 364080136 kesz@kesz.ro, www.kesz.ro		
Obiectiv:		
REABILITARE ȘI REAMENAJARE CLĂDIRE EXISTENTĂ C3, DEMOLĂRI PARȚIALE LA INTERIOR, COMPARTIMENTĂRI INTERIOARE, LUCRĂRI DE INTERVENȚIE ÎN VEDEREA ÎNCADRĂRII ÎN GRADUL II DE REZISTENȚĂ LA FOC, ORGANIZARE DE ȘANTIER		
Amplasament:		
MUNICIPIUL CLUJ NAPOCA, STRADA OBSERVATORULUI, NR. 2, JUDEȚUL CLUJ		
Verificator:		
Cerința:		
Șef Proiect:		
ing. Görög Norbert		
Proiect nr.: T24009		
Proiectat:		
ing. Bánházi Botond László		
Scara: 1:50		
Data: 12/2024		
Revizie: 00		
Desenat:		
ing. Bánházi Botond László		
NR. PLANȘĂ: R-1100-PT-C3-P		
Titlu planșă:		
Plan demolare pereți interiori Parter		